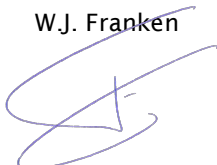


COMMUNICATIEPLAN UPDATE 2016



COMMUNICATIEPLAN UPDATE 2016

OPDRACHTGEVER	BOOT organiserend ingenieursburo B.V. Postbus 509 3900 AM VEENENDAAL
DATUM	26 mei 2016
DOCUMENTNUMMER	P10-0274-170
OPGESTELD DOOR	C.J. Visser, W.J. Franken
PROJECTLEIDER	W.J. Franken

A handwritten signature in blue ink, appearing to be 'W.J. Franken', written over the printed name.

BOOT organiserend ingenieursburo B.V.
Plesmanstraat 5
3905 KZ VEENENDAAL
WEBSITE <http://www.buroboot.nl>
E-MAIL info@buroboot.nl

Titelpagina

SOORT ONDERZOEK	Communicatieplan
DATUM ONDERZOEK	26 mei 2016
UITGEVOERD DOOR	BOOT organiserend ingenieursburo B.V. Plesmanstraat 5 3905 KZ VEENENDAAL
CONTACTPERSOON	W.J. Franken

Inhoud

1	INLEIDING	4
1.1	AANLEIDING	4
1.2	LEESWIJZER	4
2	DOELGROEPEN	5
2.1	INTERNE DOELGROEPEN	5
2.2	EXTERNE DOELGROEPEN	5
3	COMMUNICATIEMIDDELEN	7
3.1	INTERNE COMMUNICATIEMIDDELEN	7
3.2	EXTERNE COMMUNICATIEMIDDELEN	7
3.3	FREQUENTIE	8
4	UITVOERING COMMUNICATIEPLAN	9
4.1	PLANNING INTERNE COMMUNICATIE	9
4.2	OVERZICHT PLANNING	9

1 Inleiding

1.1 Aanleiding

Voor het realiseren van de opgestelde reductiedoelstellingen is communicatie een belangrijke factor. Dit communicatieplan geeft overzicht in de structurele en planmatige communicatie over het CO2-beleid. Deze communicatie is gericht op zowel interne als externe partijen. Het doel van de communicatie is om bewustwording en betrokkenheid te vergroten. BOOT wil hiermee voor zichzelf, en voor haar omgeving, de verantwoordelijkheid op zich nemen.

1.2 Leeswijzer

Dit document gaat eerst in op de doelgroepen waar BOOT mee te maken heeft. Vervolgens wordt er een overzicht gegeven van de communicatiemiddelen die toegepast worden. Tot slot wordt de uitvoering van dit communicatieplan besproken.

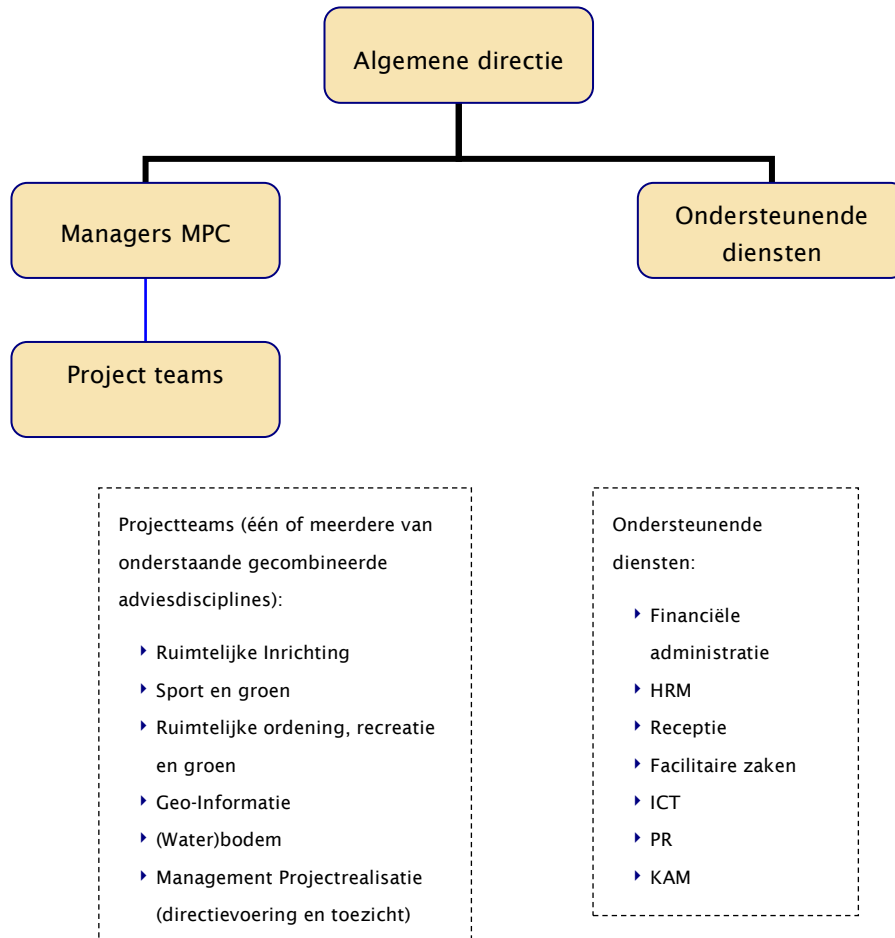
Voor toetreding tot de CO2-prestatieladder zullen meerdere documenten worden opgesteld. Het communicatieplan heeft hierin de volgende positie:

1. Emissie Inventaris
2. Reductieplan
3. **Communicatieplan**
4. Energie management programma

2 Doelgroepen

2.1 Interne doelgroepen

Onder de interne doelgroep vallen alle medewerkers van BOOT. Een schematische weergave van de organisatiestructuur is hieronder weergegeven.



2.2 Externe doelgroepen

Als externe partijen zijn te noemen:

- Klanten
- Leveranciers
- Keteninitiatieven



Dit communicatieplan richt zich vooral op de klanten. Als ingenieurbureau heeft BOOT het meeste invloed op deze partij. BOOT koopt relatief weinig producten/diensten in. Het creëren van bewustwording en betrokkenheid bij leveranciers heeft daarom niet de hoogste prioriteit.

3 Communicatiemiddelen

Door gebruik te maken van verschillende communicatiemiddelen wil BOOT zowel de interne als de externe partijen informeren over het energiebeleid, de reductiedoelstellingen en andere informatie zoals de emissie-inventaris.

3.1 Interne communicatiemiddelen

Intern zal er gecommuniceerd worden via de volgende kanalen:

- Managementvergadering
- Intranet
- Overleg van projectleider met zijn direct leidinggevende
- Personeelsbijeenkomsten

Het management stelt het energiebeleid vast, inclusief reductiedoelstellingen; Manager KAM voert dit vervolgens uit.

De uitkomsten worden intern gecommuniceerd via het intranet van BOOT. De ontwikkelingen in het energiebeleid, de reductiedoelstellingen en overige relevante informatie wordt via dit kanaal bekend gemaakt.

Specifieke informatie voor bepaalde projecten wordt gecommuniceerd bij het overleg tussen projectleider en zijn direct leidinggevende (uit het management).

Ook is aandacht voor duurzaamheid tijdens de kwartaalbijeenkomsten.

3.2 Externe communicatiemiddelen

Extern zal er gecommuniceerd worden via de volgende kanalen:

- Website van BOOT
- Website SKAO

De externe communicatie zal vooral plaatsvinden via de website van BOOT. Alle documenten met betrekking tot de CO₂-prestatieladder worden hierop gepubliceerd. Daarnaast zal er incidenteel gecommuniceerd worden via persberichten en sociale media.

3.3 Frequentie

De frequentie van zowel interne als externe communicatiemiddelen is als volgt:

COMMUNICATIEMIDDEL	FREQUENTIE
Intern	
Managementvergadering	1 keer per jaar
Intranet	Continu online, min. 2 keer per jaar bijwerken
Overleg Projectleider-Direct leidinggevende	indien van toepassing
Personeelsbijeenkomsten	1 keer per jaar
Extern	
Website	Continu online, min. 2 keer per jaar bijwerken
Persberichten / Social Media	Incidenteel
Gesprekken met externe partijen	Incidenteel

4 Uitvoering Communicatieplan

Voor een juiste uitvoering van het communicatieplan zijn hieronder alle taken beschreven. Per taak wordt duidelijk wie er verantwoordelijk voor is, en wat voor planning erbij hoort. De planning die hier wordt genoemd is gericht op de interne en externe communicatie. De planning van taken voor het gehele proces van de CO2 prestatieladder wordt beschreven in het energie management plan.

4.1 Planning interne communicatie

Manager KAM

De emissie-inventaris en het reductieplan (met voortgang van doelstellingen) wordt jaarlijks in juni gepresenteerd. In november worden de halfjaarcijfers gepresenteerd aan het MT.

Directie:

Jaarlijks wordt een managementverslag opgesteld (juni).

Personeelsbijeenkomsten:

1 maal per jaar wordt tijdens de kwartaalbijeenkomst aandacht besteed aan duurzaamheid.

4.2 Overzicht planning

De planning van zowel de interne als de externe communicatie, zoals beschreven op de vorige pagina, is hieronder in een overzicht weergegeven.

		JAN	FEB	MRT	APR	MEI	JUN	JUL	AUG	SEP	OKT	NOV	DEC
Wie	Activiteit (Intern)												
Manager KAM	Presentatie emissie inventaris en reductieplan						x						
Manager KAM	Presentatie halfjaarcijfers											x	
Officemanager	Publicatie documenten op internet en intranet						x					x	
Directie	Kwartaalbijeenkomst (1-2x)							x					x



BOOT: ingenieurs met een verhaal

Werken aan een duurzame leefomgeving. Dat is het kleurrijke verhaal van BOOT. Een verhaal dat zich afspeelt in woonwijken en op bedrijventerreinen, op sportvelden en bungalowparken of gewoon in de natuur. Een verhaal in grijs en groen dus. Ze wisselen elkaar af en gaan soms ook in elkaar over. En een verhaal met een rode draad: het verantwoord inrichten van de ruimte.

De leefomgeving waaraan we werken is immers evenzeer van ons als van toekomstige generaties. Bewust omgaan met ruimte is voor BOOT dan ook een belangrijke opgave. We zijn gespecialiseerd in ruimtelijke informatie en ruimtelijke inrichting. Daarin zijn we niet uniek, wel in onze visie en de aanpak die daaruit voortvloeit.

Contact

Vestiging Veenendaal

Plesmanstraat 5

Postbus 509

3900 AM Veenendaal

T (0318) 52 76 00

E info@buroboot.nl

Vestiging Elst

Bemmelseweg 57

Postbus 154

6660 AD Elst

T (0481) 37 71 65

I www.buroboot.nl

Bezoek ook onze website met onder meer aansprekende voorbeelden van onze projecten.